

Макарова д. 18 "А"

918



Санкт-Петербург

ПАСПОРТ ДОМОВЛАДЕНИЯ

Кадастровый номер: 78: _____ : _____ : _____

Данное домовладение представляет собой кондоминиум, зарегистрированный "_____" _____ 199 ____ г. Комитетом по земельным ресурсам и землеустройству в едином государственном реестре за № _____

Начальник Управления
государственного земельного
кадастра

_____ И.А. Баранов

Паспорт домовладения выдан 27 мая 1997 г.
(дата выдачи)

филиалом ГУИОН ПИБ Васильевостровского района
(наименование)

Копия паспорта хранится в кадастровом деле N _____ в архиве
Комитета по земельным ресурсам и землеустройству Санкт-Петербурга

СОДЕРЖАНИЕ:

1. Почтовый адрес (местонахождение) домовладения
на 1 листах.
2. Историческая справка единого комплекса недвижимости (домовладения)
на 1 листах.
3. Копии планов этажей и сооружений
на 4 листах.
4. Копии технического паспортов на здания и сооружения
на 3 листах.
5. Перечень домовладельцев на дату государственной регистрации
кондоминиума
на _____ листах.
6. План земельного участка как единого комплекса недвижимости
(домовладения)
на _____ листах.
7. Справка о нормативной цене земли
на _____ листах.

3
4
омовладения)

Администрация Санкт-Петербурга
Комитет по управлению городским имуществом
Городское Управление инвентаризации и оценки недвижимости

юма

29" мая 1997г.

2

Разрешение № 397

ТСИО "Тучков мост"
наименование организации, кому выдано разрешение
связи с организацией как долевому участнику
долю в АО в кварт. №
строительный микрорайон города

Василевский район, числящемуся
под строительным корпусом №
присвоен постоянный
адрес наб. Макарова

дом № 18 корпус № -

Настоящим предлагается в месячный срок навесить домовые
номерные знаки с обозначением присвоенного адреса.

Рубан А.И.
ИО

Домовые номерные знаки следует заказать в ГПРЭП
Василевского района



Управления

инженер

Жакофел
Этсифо

29 1997г.

М.П.

Историческая справка единого комплекса недвижимости (домовладения)

1. Год постройки и/или реконструкции дома

1845 г.р. 1980г.

2. Проектная организация ИИИТ БСНННННН

3. Генеральный подрядчик ИИИТ БСНННННН

Начальник филиала ГУИОН ПИБ

Василия Сергеевича района
(наименование)

[Подпись]
ФИО



М.А.С. 1997 г.

ТЕХНИЧЕСКИЙ ПАСПОРТ

на жилой дом № 18 литер 1

по наб. ин. Макарова ул. (пер.)

город Санкт-Петербург район Васильевский

кварт. № 9

инвент. № 3

шифр Местный
(фонд) Советов

I. ОБЩИЕ СВЕДЕНИЯ

Владелец РЗУ-3 ВД ТПРЗП

Серия, тип, проекта _____

Год постройки 1845 переоборудовано в _____ году
надстроено

Год последнего капитального ремонта 1980

Число этажей 4

Кроме того имеется: подвал, цокальный этаж, мансарда, мезонин

Число лестниц 8 шт; их уборочная площадь 833 кв. м.

Уборочная площадь общих коридоров и мест общ. пользования _____ кв. м.

Средняя внутрен. высота помещений 3,24 м. Объем 32631 куб. м.

Общая полезная площадь дома 6034,2 (в т.ч. цок. эт. 890,7 м²) кв. м.
из них.

а) Жилые помещения полезная площадь 508,4 кв. м.

в том числе жилой площади 3002,3 кв. м.

Средняя площадь квартиры 45,48 кв. м.

РАСПРЕДЕЛЕНИЕ ЖИЛОЙ ПЛОЩАДИ

1	Жилая площадь находится	Количество		Жилая площадь	Текущие изменения						
		жилых кварт.	жилых комн.		Количество		жилая площадь	Количество		жилая площадь	
					жилых кварт.	жилых комн.		жилых кварт.	жилых комн.		
3	4	5	6	7	8	9	10	11			
1	В квартирах	66	157	3002,3							
2	В помещен. коридорн. системы										
3	В общежитиях										
4	Службная жилая площадь										
5	Маневровая жилая площадь										

Из общего числа жилой площади находится

6									
	а. в мансардах								
	б. в подвалах								
	в. в цокольных экипажах								
	г. в бараках								

Распределение квартир по числу комнат (без общежит. и коридорн. системы)

№№ п. п.	Квартиры	Число квартир	Их жилая площадь	Текущие изменения			
				Число квартир	Их жилая площадь	Число квартир	Их жилая площадь
1	2	3	4	5	6	7	8
1	Однокомнатные	11	254,2				
2	Двухкомнатные	19	746,3				
3	Трехкомнатные	36	2001,8				
4	Четырехкомнатные						
5	Пятикомнатные						
6	Шестикомнатные						
7	В семь и более комнат						

Всего: 66 3002,3

IV. ОПИСАНИЕ КОНСТРУКТИВНЫХ ЭЛЕМЕНТОВ и ОПРЕДЕЛЕНИЕ ИЗНОСА ЖИЛОГО ДОМА
 Группа капитальности I сборник № 28
 Вид внутренней отделки по выпискам таблица № 23

№ по пор.	Наименование конструктивных элементов	Описание конструктивных элементов (материал, конструкция отделка и прочее)	Техническое состояние (осадки, трещины гниль и т. п.)	Удельные веса конструкт. элементов	Поправка к удельн. весу в процентах	Удельн. вес констр. элем. с поправкой	Износ в %	Произведен проц. износа на уд. вес конструкт. элементов	
1	2	3	4	5	6	7	8	9	
1	Фундамент	бутовый бетон		3	-	3	30	0,9	
2	а. Наружные капитальные стены	кирпичные		24	-	24	35	8,4	
	б. перегородки	штукатуренные							
3	Перекрытия:			11	-	11	10	1,1	
	чердачные	из сборных ж/б крупнопанельных							
	междуэтажные	ж/б							
4	Крыша	металлическая		2	-	2	15	0,3	
		из рулонных материалов							
5	Полы	паркет, деревянные		12	-	12	15	1,8	
6	Проемы	оконные	деревянные	10	-	10	10	1,0	
		дверные	деревянные						
7	Отделоч. раб.	Наружн. отделка архитектур. оформлен.	штукатуренная	20	+2,35	22,35	10	2,23	
		Внутрен. отделка	штукатуренная						
8	Санитарно и электротехнич. работы	Центр. отопление	да	12		12	15	1,8	
		Печное отопление	-						
		Водопровод	да						
		Электроосвещен.	да						
		Радио	да						
		Телефон	да						
		Телевидение	да						
		Ванны	с газ. колонк.						-
			с др. колонк.						-
			с горяч. вод.						да
	Горячее водосн.	да							
	Вентиляция	да							
	Газоснабжение	да							
	Мусоропровод	-							
	Лифты	-							
	Канализация	да							
9	Разные работы	Л-ки: на метал. косяках с плитн. штукатуркой		6	-	6	20	1,2	
Итого				100	+2,35	102,35	18,73		

проц. износа приведенный к 100 по формуле

процент износа (гр. 9) x 100
 удельный вес (гр. 7)

= 19%

(продолжение раздела V)

1	2	3	4	5	6	7	8	9	10	11	12	13	14	15	16	17	18	19	20	21	22	23	

VI. ОБЩАЯ СТОИМОСТЬ СТРОЕНИЙ И СООРУЖЕНИЙ НА УЧАСТКЕ (в руб.)

Дата записи	В ценах какого года	Основные строения		Служебн. строен. и сооруж.		Всего	
		восстанов. стоимость	действит. стоимость	восстановит. стоимость	действит. стоимость	восстановит. стоимость	действит. стоимость
1	2	3	4	5	6	7	8
13.01.82	1969	729206	590656			729206	590656

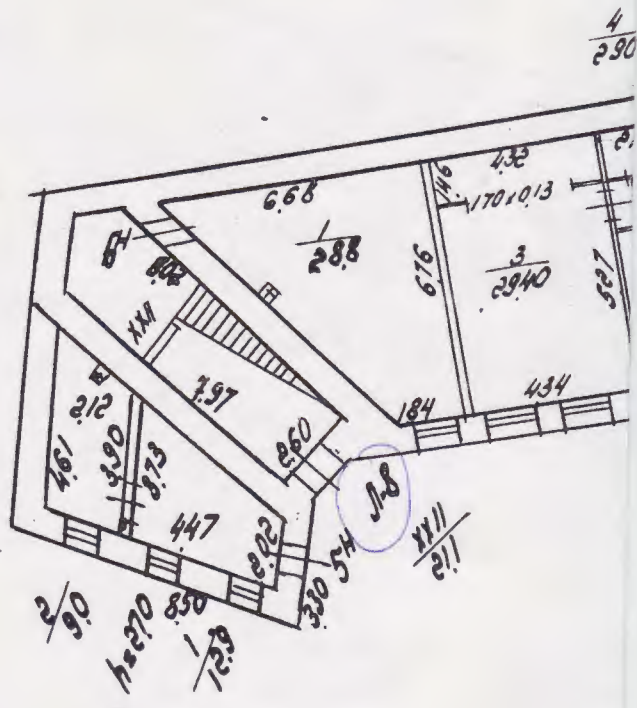


составлен 13.01.82

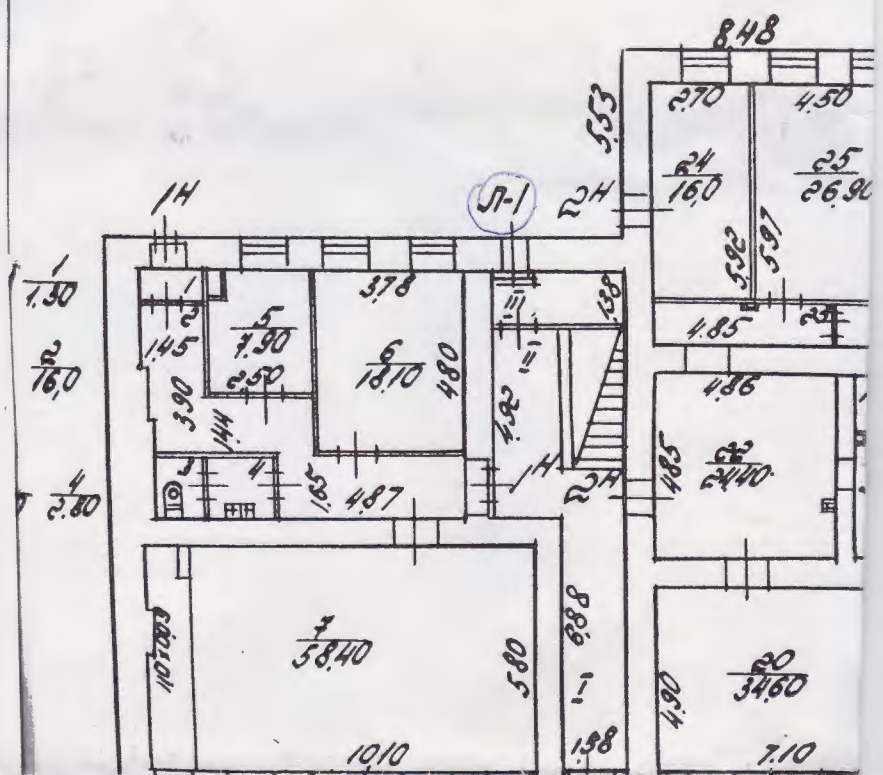
Текущие изменения внесены в 1992

Монина ГИИФ

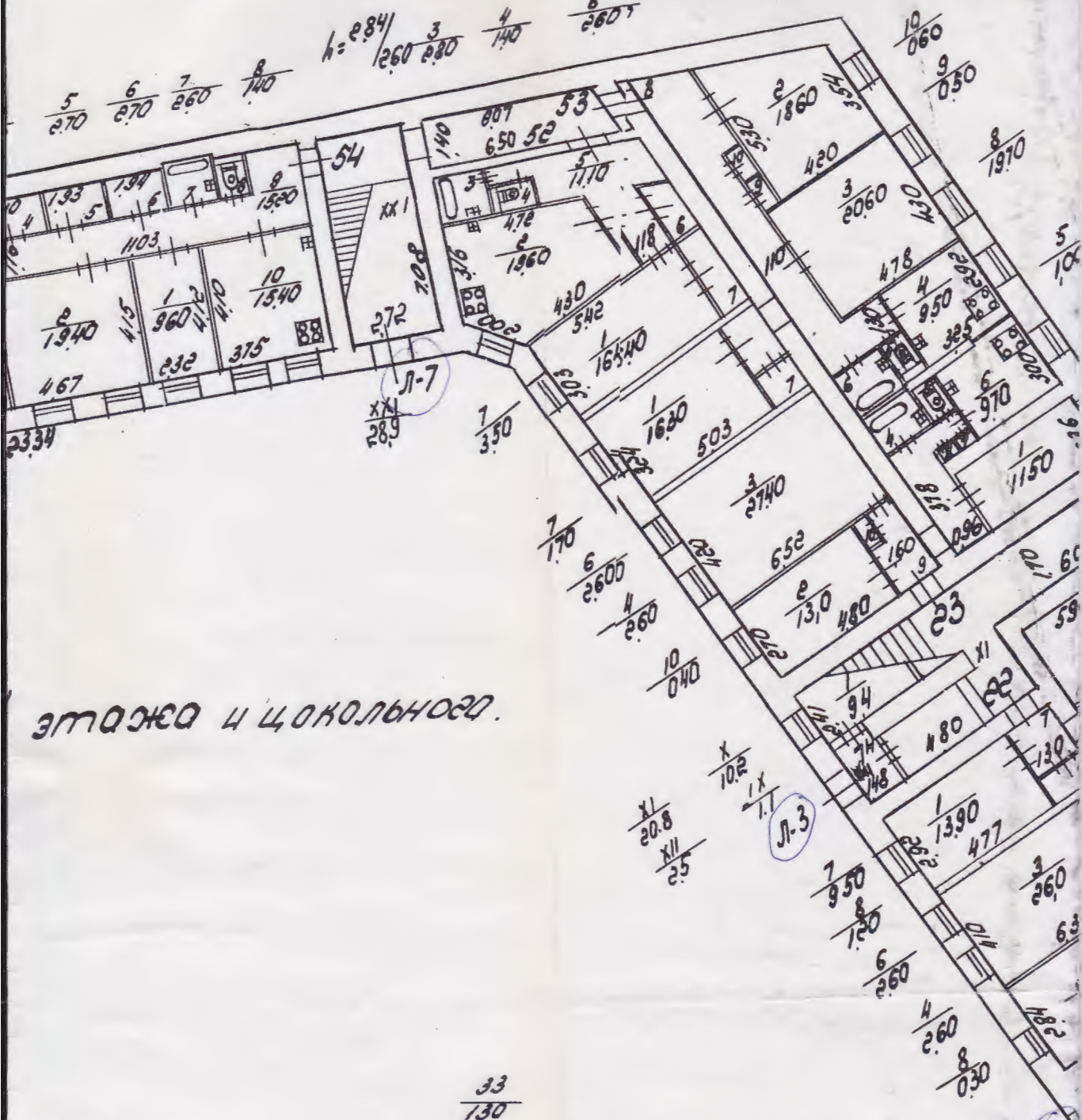
/Рубан А.И./



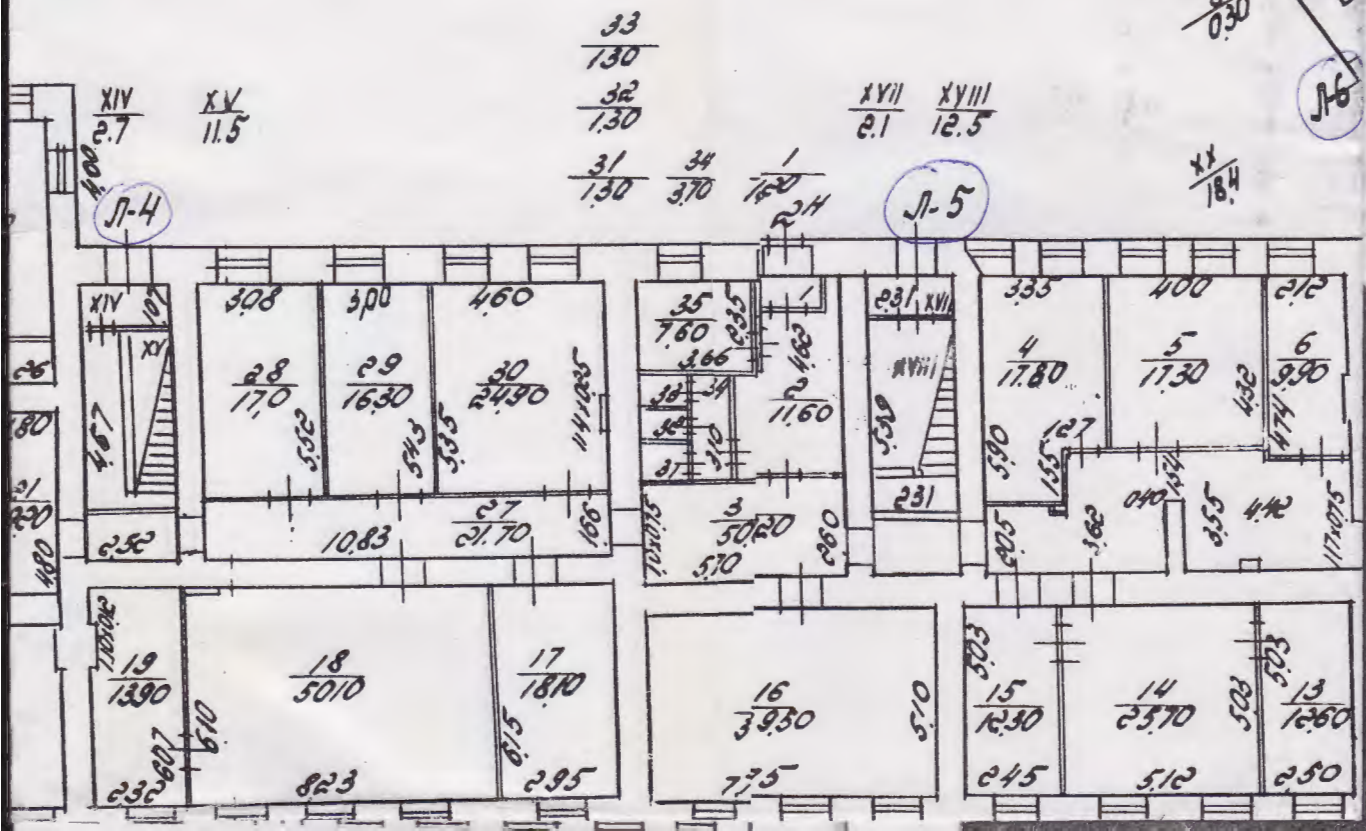
План 1



h = 284 / 260 3 / 140 4 / 260 5 / 260 10 / 060 9 / 050 8 / 1970

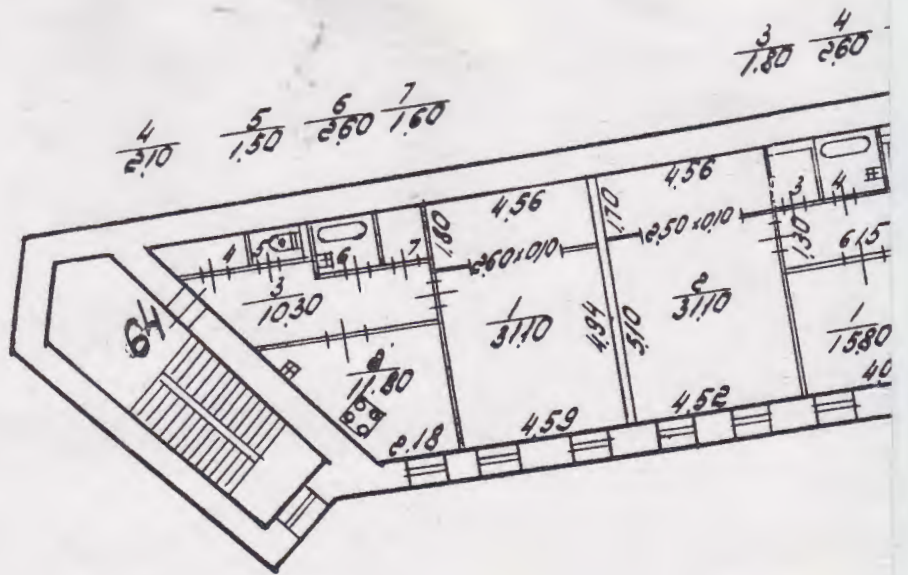


ЭТОЖЕ И ЦОКОЛЬНОЕ.

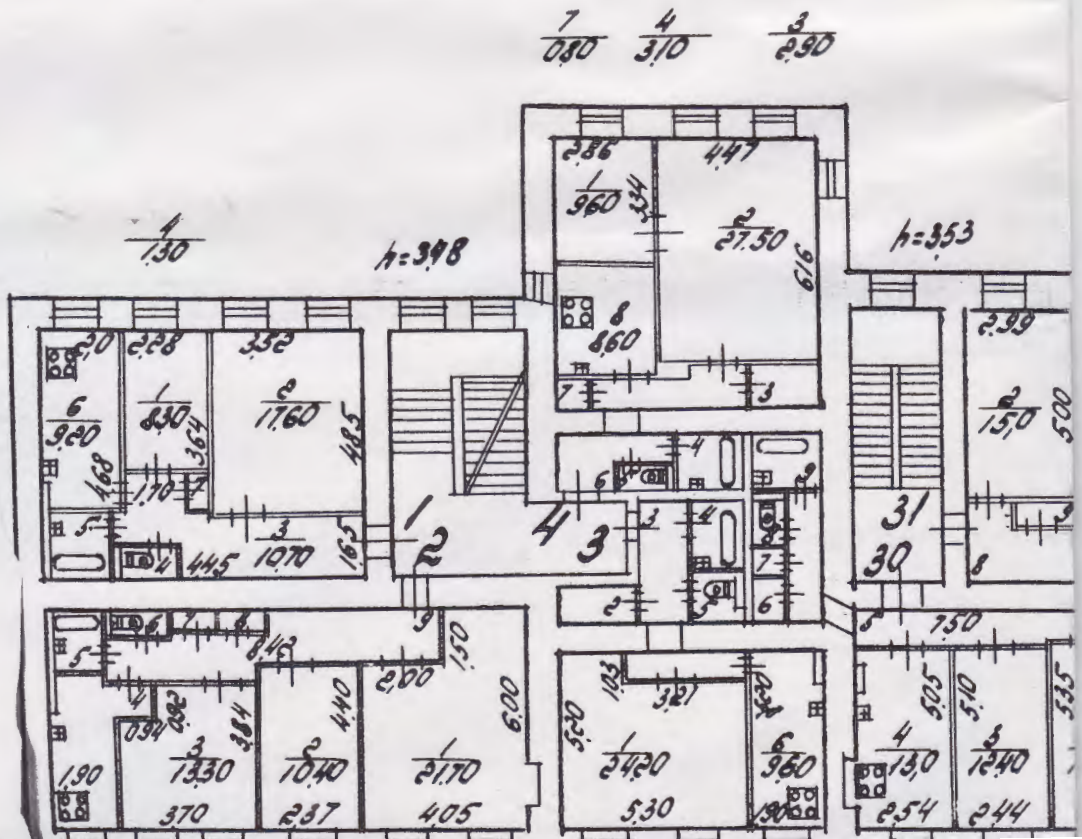




015 089
90 60

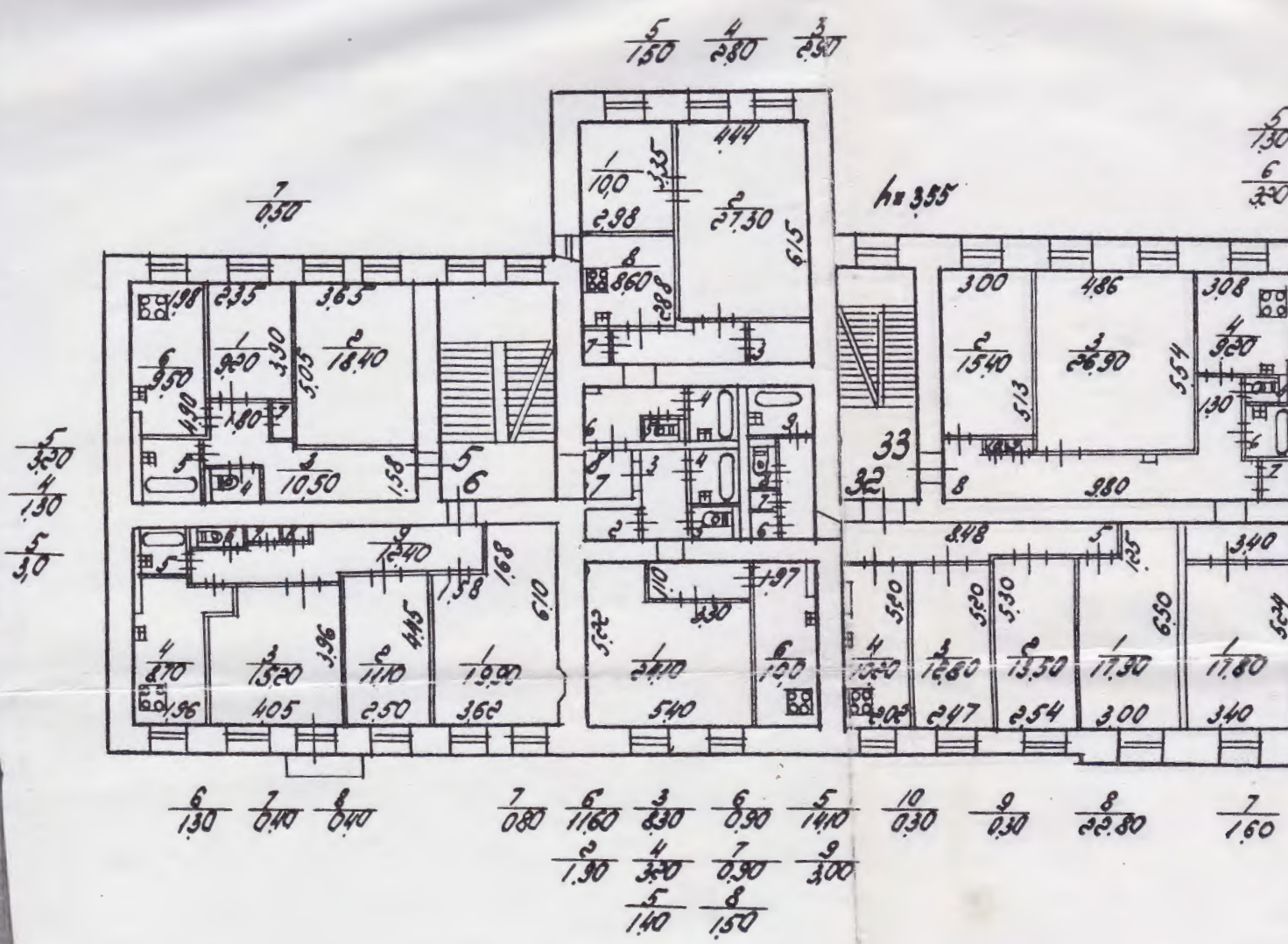


П л а н 2 э т а ж

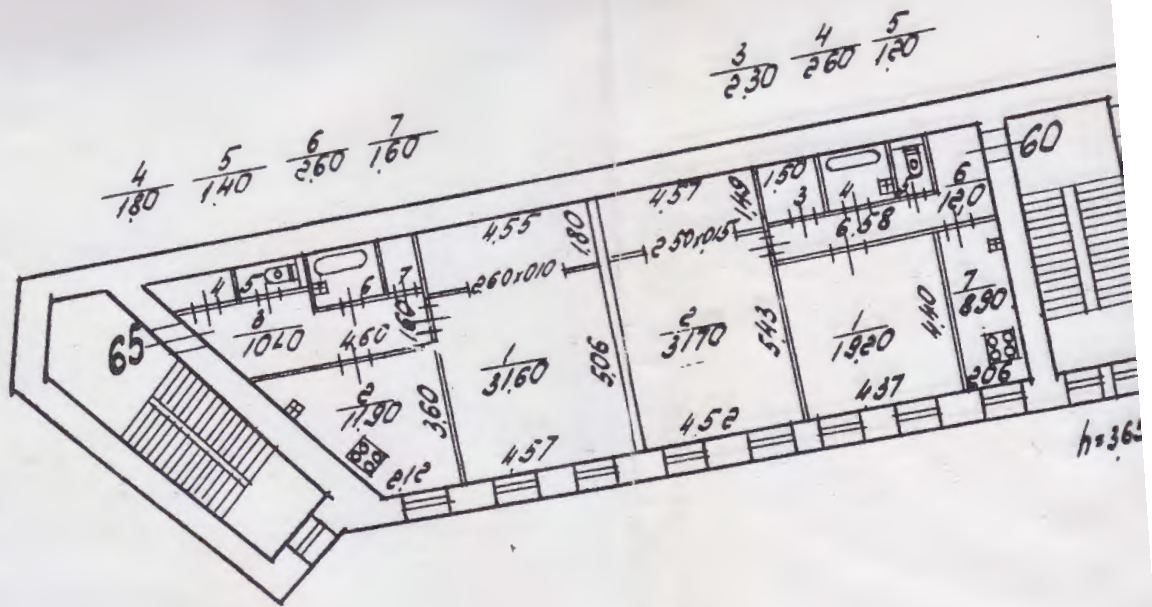




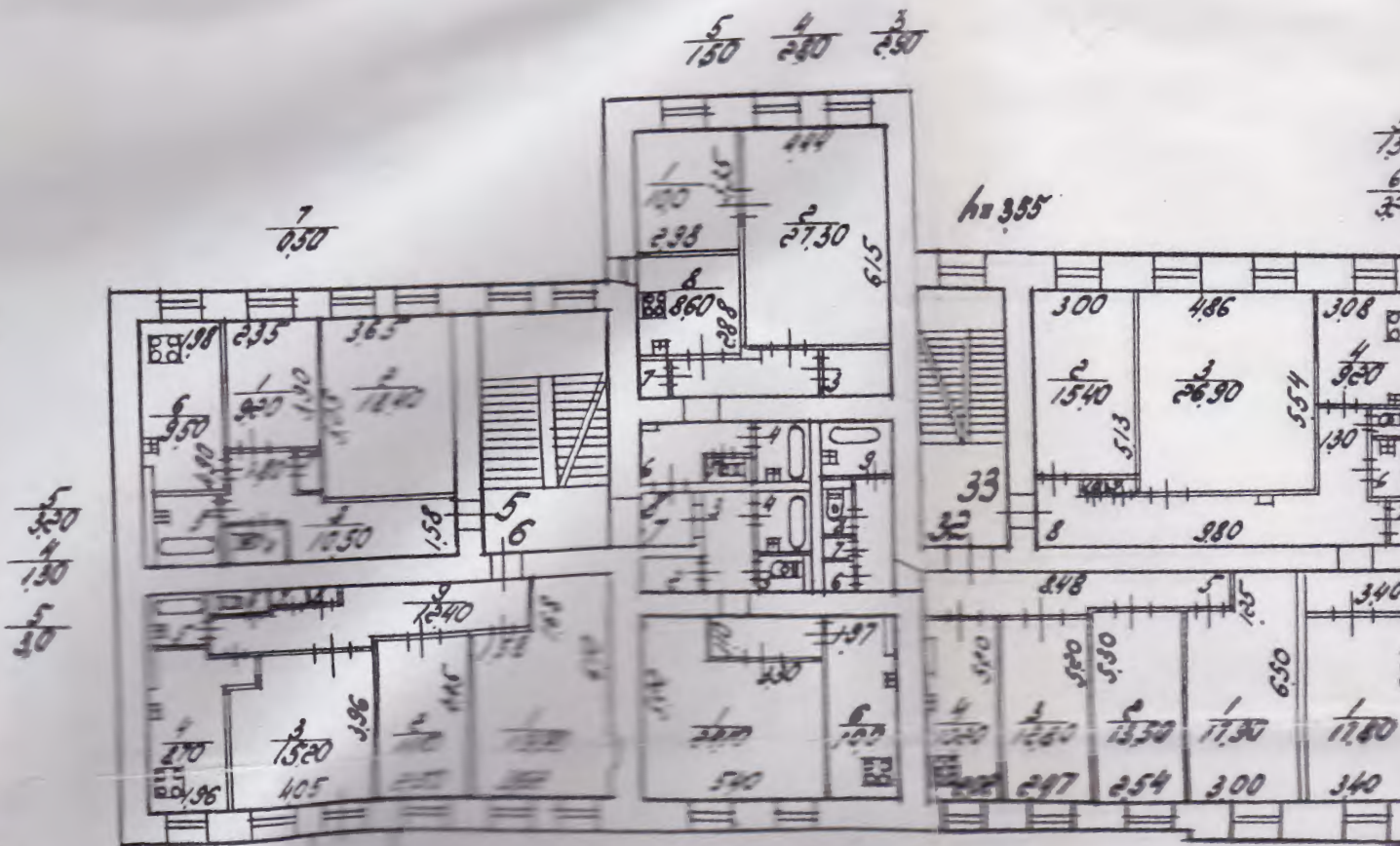
П л а н 3 э т а ж а

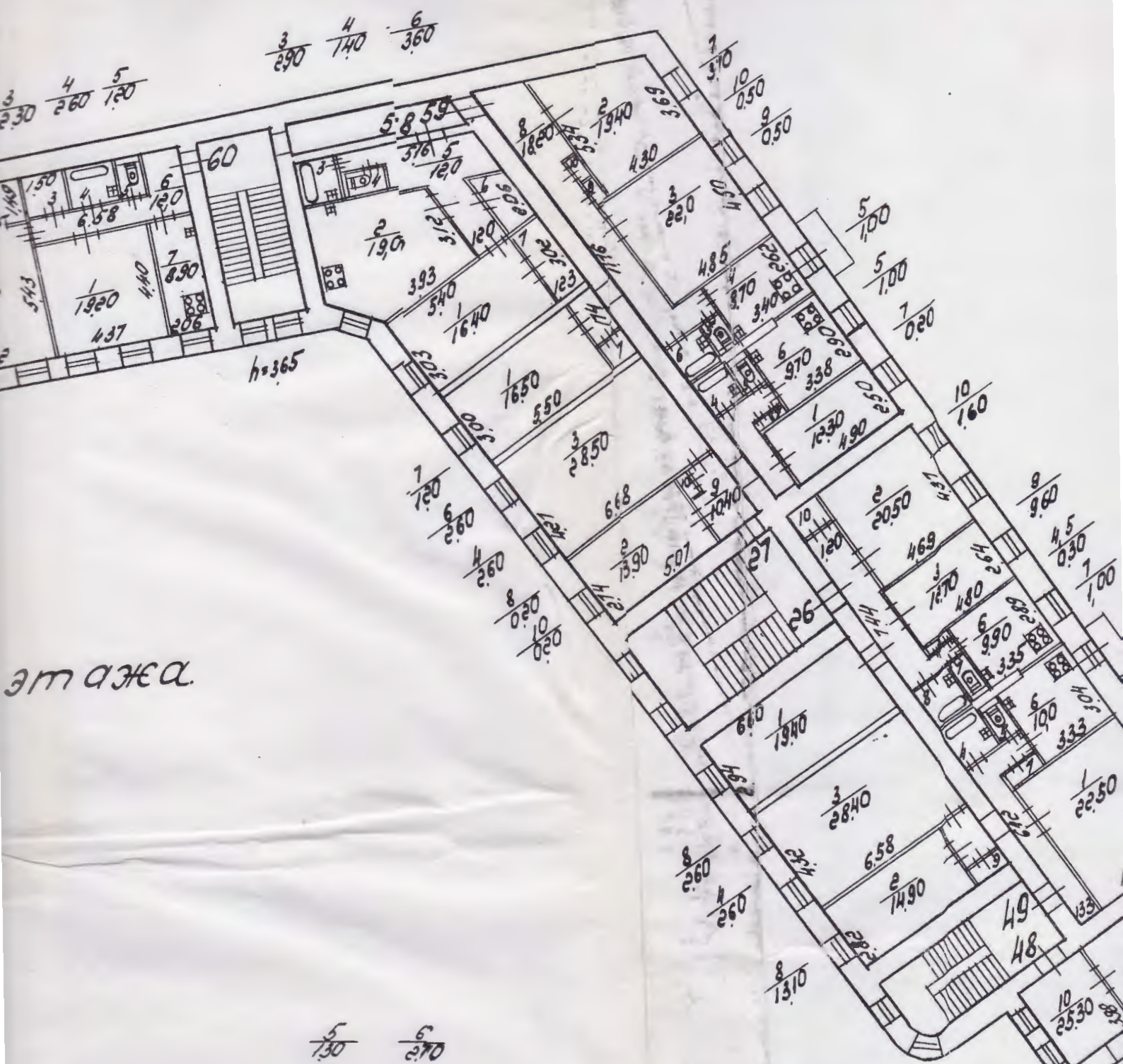






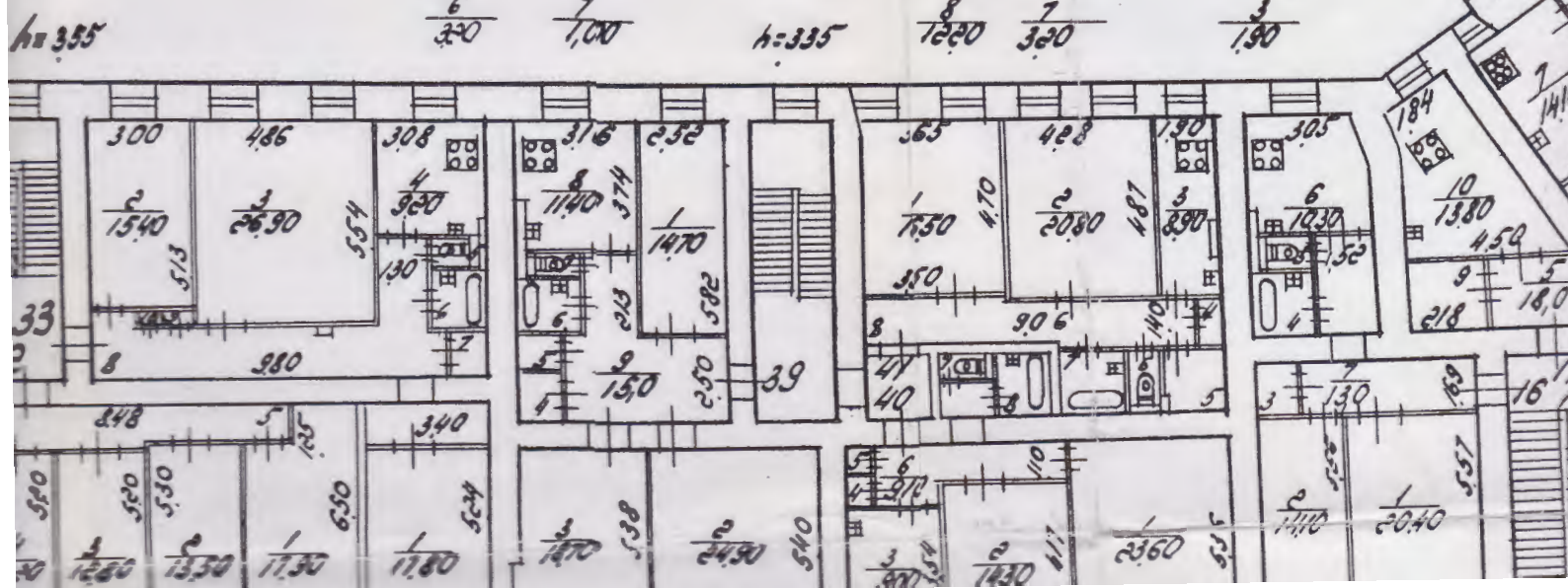
П л а н 3 э т а ж а





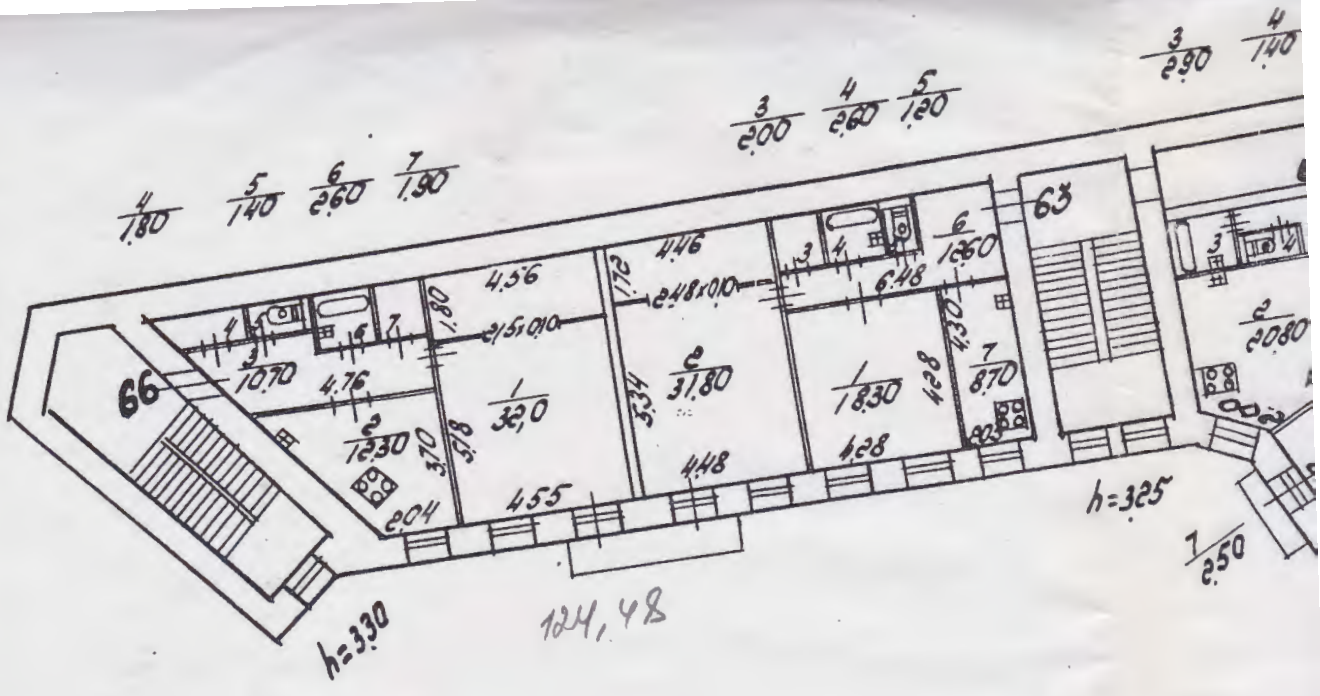
h=365

am a жд



h=355

h=335



П л а н 4 э т а ж а .

