

3/15



Санкт-Петербург

# ПАСПОРТ ДОМОВЛАДЕНИЯ

Кадастровый номер: 78: \_\_\_\_\_ : \_\_\_\_\_ : \_\_\_\_\_

Данное домовладение представляет собой кондоминиум, зарегистрированный "\_\_\_\_\_" \_\_\_\_\_ 199 \_\_\_\_ г. Комитетом по земельным ресурсам и землеустройству в едином государственном реестре за № \_\_\_\_\_

Начальник Управления  
государственного земельного  
кадастра

\_\_\_\_\_ И.А. Баранов

Паспорт домовладения выдан 27 мая \_\_\_\_\_ 1997 г.  
(дата выдачи)

филиалом ГУИОН ПИБ Васильевостровского \_\_\_\_\_ района  
(наименование)

Копия паспорта хранится в кадастровом деле N \_\_\_\_\_ в архив  
Комитета по земельным ресурсам и землеустройству Санкт-Петербурга

СОДЕРЖАНИЕ:

1. Почтовый адрес (местонахождение) домовладения  
на 1 листах.
2. Историческая справка единого комплекса недвижимости (домовладения)  
на 1 листах.
3. Копии планов этажей и сооружений  
на 6 листах.
4. Копии технического паспортов на здания и сооружения  
на 3 листах.
5. Перечень домовладельцев на дату государственной регистрации  
кондоминиума  
на \_\_\_\_\_ листах.
6. План земельного участка как единого комплекса недвижимости  
(домовладения)  
на \_\_\_\_\_ листах.
7. Справка о нормативной цене земли  
на \_\_\_\_\_ листах.

Администрация Санкт-Петербурга  
Комитет по управлению городским имуществом  
Городское Управление инвентаризации и оценки недвижимости

(домовладения)

9 мая 1997г.

Разрешение № 399

и дома

ТОО "Тучков мост"  
именование организации, кому выдано разрешение  
связи с организацией кооператива  
в кварт. №  
строительный микрорайон города

51

Василевский район, числящемуся

п строительным корпусом №

лес Средний пр

м № 3/15 корпус №

Настоящим предлагается в месячный срок навесить домовые  
номерные знаки с обозначением присвоенного адреса.

Домовые номерные знаки следует заказать в ГПРЭП

Василевский район

1 Рубин А И /  
ИО



Управления

женер

Василевский  
Д. И. Рубин

М.П.

22 1997г.



# ТЕХНИЧЕСКИЙ ПАСПОРТ

на жилой дом № 3/15 литер А

кварт. № 9

инвент. № 1

шифр Местный  
(фонд) Совхоз

по Среднему пр. ул. (пер.)

город Санкт-Петербург район Василевский

## И. ОБЩИЕ СВЕДЕНИЯ

заделец Р.З.З. А.О.Я.Я.Я.Я.

серия, тип, проекта \_\_\_\_\_

год постройки до 1917. переоборудовано \_\_\_\_\_ в \_\_\_\_\_ году

год последнего капитального ремонта 1985 застроено

число этажей 4

кроме того имеется: подвал, цокольный этаж, мансарда, мезонин

число лестниц 3 [подчеркнуть] шт; их уборочная площадь 323 кв. м.

уборочная площадь общих коридоров и мест общ. пользования \_\_\_\_\_ кв. м.

средняя внутрен. высота помещений 3,10 м. Объем 13455 куб. м.

общая полезная площадь дома 2348,4 кв. м. (в т.ч. цоко. эт. - 234,5 м<sup>2</sup>)  
(в т.ч. подв. эт. - 195,24 м<sup>2</sup>)

из них: а) Жилые помещения полезная площадь 1851,1 кв. м.

в том числе жилой площади 1115,2 кв. м.

Средняя площадь квартиры 41,3 кв. м.

## РАСПРЕДЕЛЕНИЕ ЖИЛОЙ ПЛОЩАДИ

Жилая площадь находится	Количество		Жилая площадь	Текущие изменения						
	жилых кварт.	жилых комн.		Количество жилых кварт.	жилых комн.	жилая площадь	Количество		жилая площадь	
							жилых кварт.	жилых комн.		
2	3	4	5	6	7	8	9	10	11	
В квартирах . . . . .	27	66	1115,2							
В помещен. коридорн. системы . . . . .										
В общежитиях . . . . .										
Служебная жилая площадь . . . . .										
Маневровая жилая площадь . . . . .										

### Из общего числа жилой площади находится

а. в мансардах . . . . .									
б. в подвалах . . . . .									
в. в цокольных экипажах . . . . .									
г. в бараках . . . . .									

### Распределение квартир по числу комнат (без общежит. и коридорн. системы)

№ п.	Квартиры	Число квартир	Их жилая площадь	Текущие изменения			
				Число квартир	Их жилая площадь	Число квартир	Их жилая площадь
	2	3	4	5	6	7	8
	Однокомнатные . . . . .	3	47,5				
	Двухкомнатные . . . . .	13	500,9				
	Трехкомнатные . . . . .	7	329,8				
	Четырехкомнатные . . . . .	4	237				
	Пятикомнатные . . . . .						
	Шестикомнатные . . . . .						
	В семь и более комнат . . . . .						

Всего: 27 1115,2

IV. ОПИСАНИЕ КОНСТРУКТИВНЫХ ЭЛЕМЕНТОВ и ОПРЕДЕЛЕНИЕ ИЗНОСА ЖИЛОГО ДОМА

Группа капитальности 1 Сборник № 28  
 Вид внутренней отделки повышенная таблица № 25

№ по пор.	Наименование конструктивных элементов	Описание конструктивных элементов (материал, конструкция отделка и прочее)	Техническое состояние (осадки, трещины гниль и т. п.)	Удельные веса		Износ в %	Приведенный проц. износа на уд. вес конструкт. элементов		
				конструкт. элементов	Поправка к удельн. весу в процентах				
1	2	3	4	5	6	7	8	9	
1	Фундамент	бутовый цементный		6	-	6	15	0,9	
2	а. Наружные капитальные стены	кирпичные		24	-	24	20	4,8	
	б. перегородки	армированные гипсовые							
3	Перекрытия:	чердачные	деревянные по лагам	10	-	10	0	0	
		междуэтажные	бетонные						
		подвальные							
4	Крыша	плоская по деревянным стропилам		1	-	1	10	0,1	
5	Полы	доск. паркет, метлахск. плитка		12	-	12	10	1,2	
6	Проемы	оконные	деревянные створчатые	10	-	10	5	0,5	
		дверные	деревянные						
7	Отделочн. раб.	Наружн. отделка архитектур. оформлен.	Оштукатурка стен и потолка	20	-	20	5	1,0	
		Внутрен. отделка							
8	Санитарно и электротехнич. работы	Центр. отопление	да	10	-	10	5	0,5	
		Печное отопление	-						
		Водопровод	да						
		Электроосвещен.	да						
		Радио	да						
		Телефон	да						
		Телевидение	да						
		Ваны	с газов. колонк.						-
			с др. колонк.						-
			с горяч. вод.						да
		Горячее водосн.	да						
Вентиляция	да								
Газоснабжение	да								
Мусоропровод	-								
Лифты	-								
Канализация	да								
9	Разные работы	Л-ца. по металлу, оштукатурка с плиткой, 1-й ступеньки		4	-	4	20	1,4	
Итого				100		100		10,4	

проц. износа приведенный к 100 по формуле  $\frac{\text{процент износа (гр. 9)} \times 100}{\text{удельный вес (гр. 7)}} = 10\%$



Историческая справка единого комплекса недвижимости (домовладения)

1. Год постройки и/или реконструкции дома

до 1917г.

к. р. 1985г.

2. Проектная организация нет данных

3. Генеральный подрядчик нет данных

Начальник филиала ГУИОН ПИБ

Васильевский района  
(наименование)

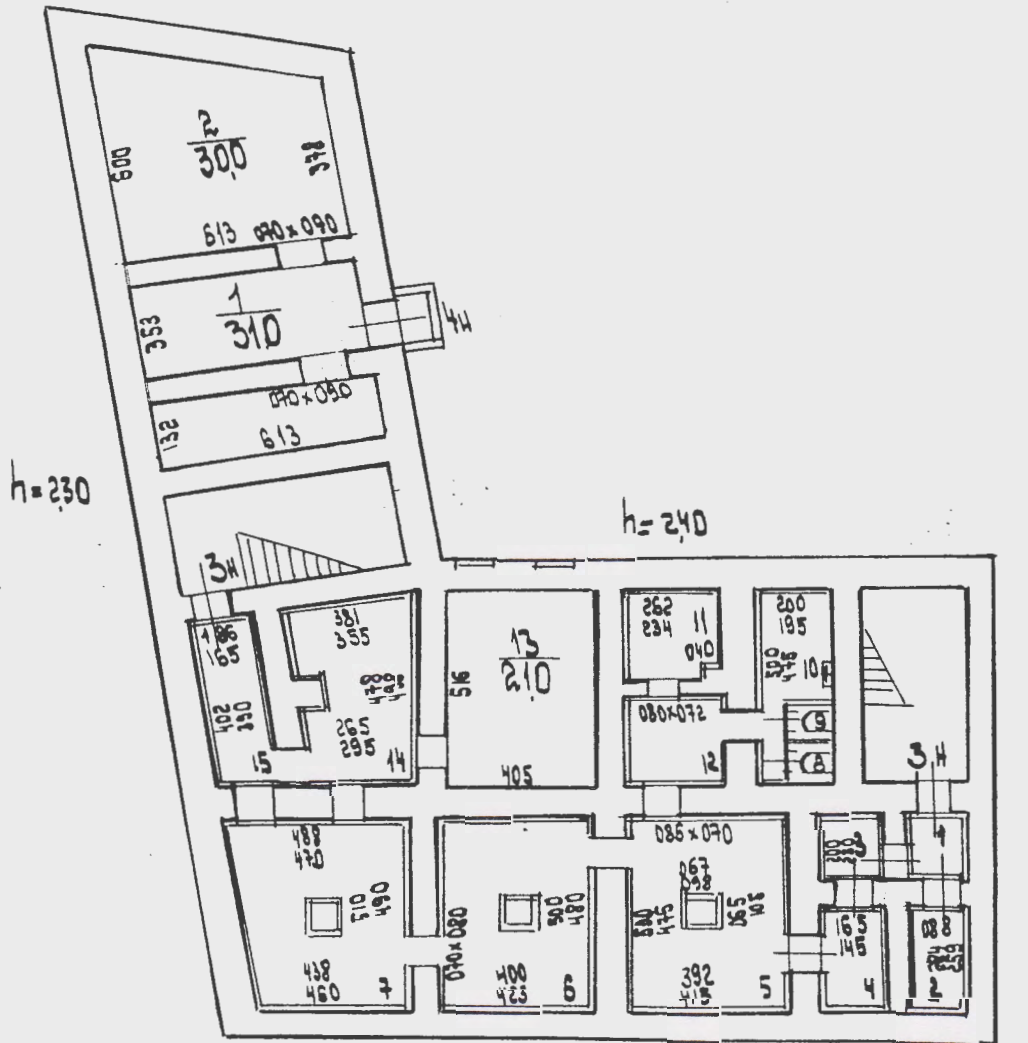
И. Руденко  
ФИО



мая 1997г.



# ПЛАН ПОДВАЛА



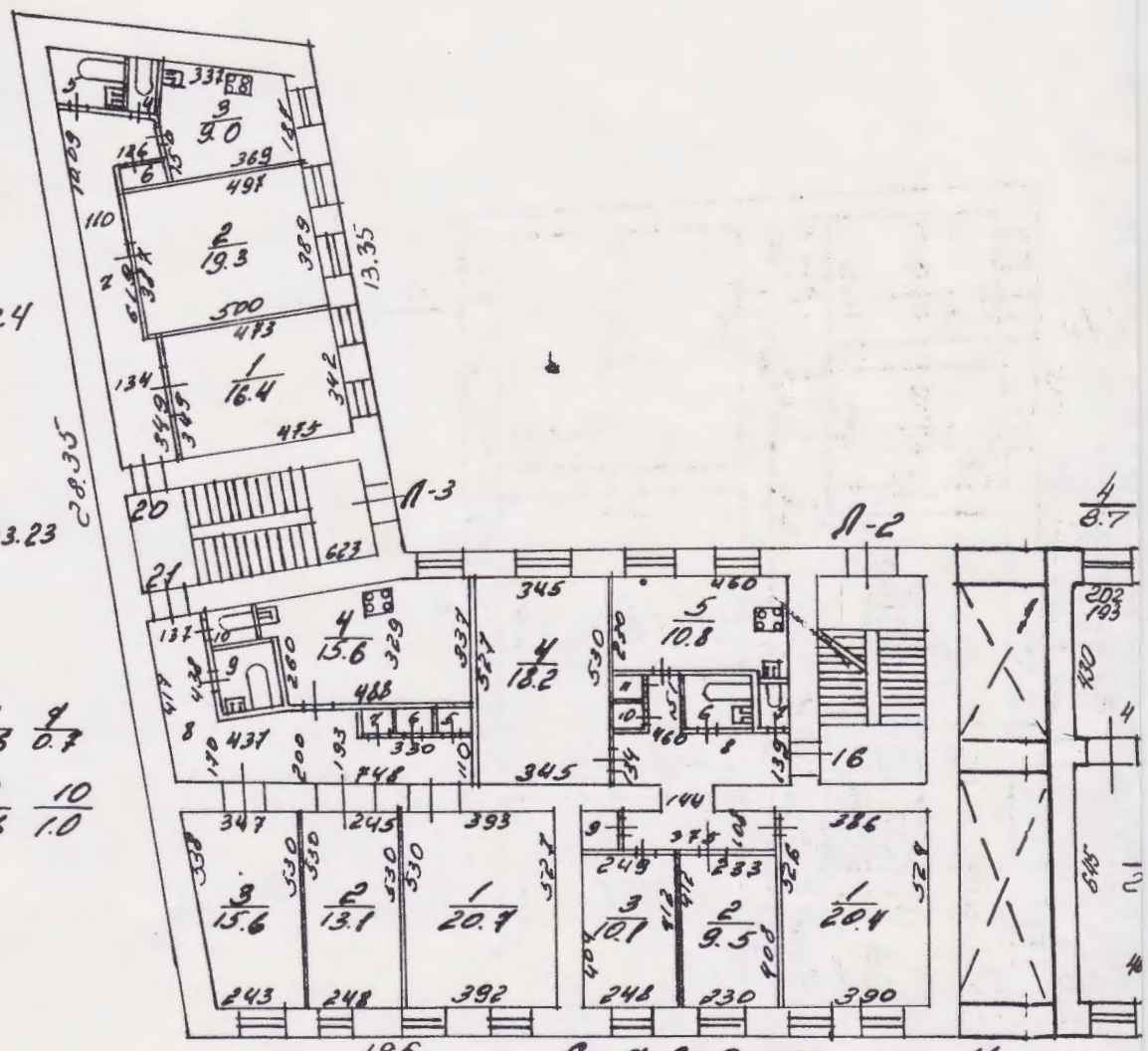
10	9	8	7	6	5	4	3	2	1
6.5	1.1	1.1	23.0	19.3	18.7	3.1	3.0	2.3	2.3
11	12	14	15						
5.4	5.8	15.2	6.4						

$\frac{4}{1.2}$   $\frac{5}{3.7}$   $\frac{6}{0.6}$   $\frac{7}{13.3}$

H=17.4

h=3.23

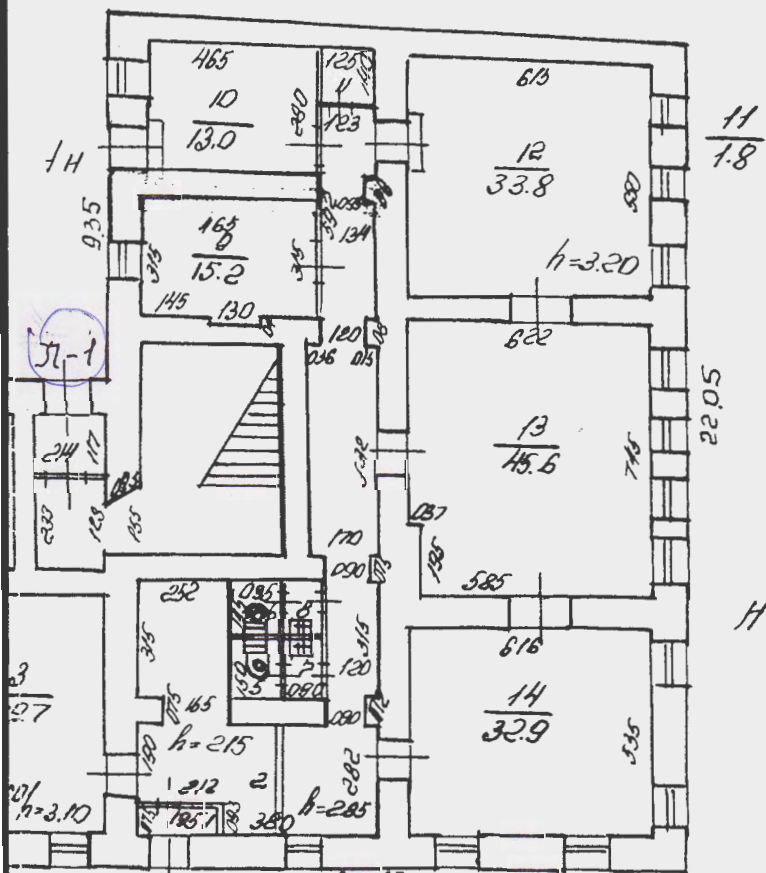
$\frac{5}{0.6}$   $\frac{6}{0.6}$   $\frac{7}{0.7}$   
 $\frac{8}{15.2}$   $\frac{9}{2.6}$   $\frac{10}{1.0}$



19.6  $\frac{6}{2.6}$   $\frac{7}{1.0}$   $\frac{8}{1.2}$   $\frac{9}{0.6}$   $\frac{10}{0.6}$   $\frac{11}{0.6}$   
 H=14.2 h=3.18

Тружков

Знака



H=15.5

2	14	1	5	6	7	8
46.4	15	1.4	1.4	1.4	1.4	1.4

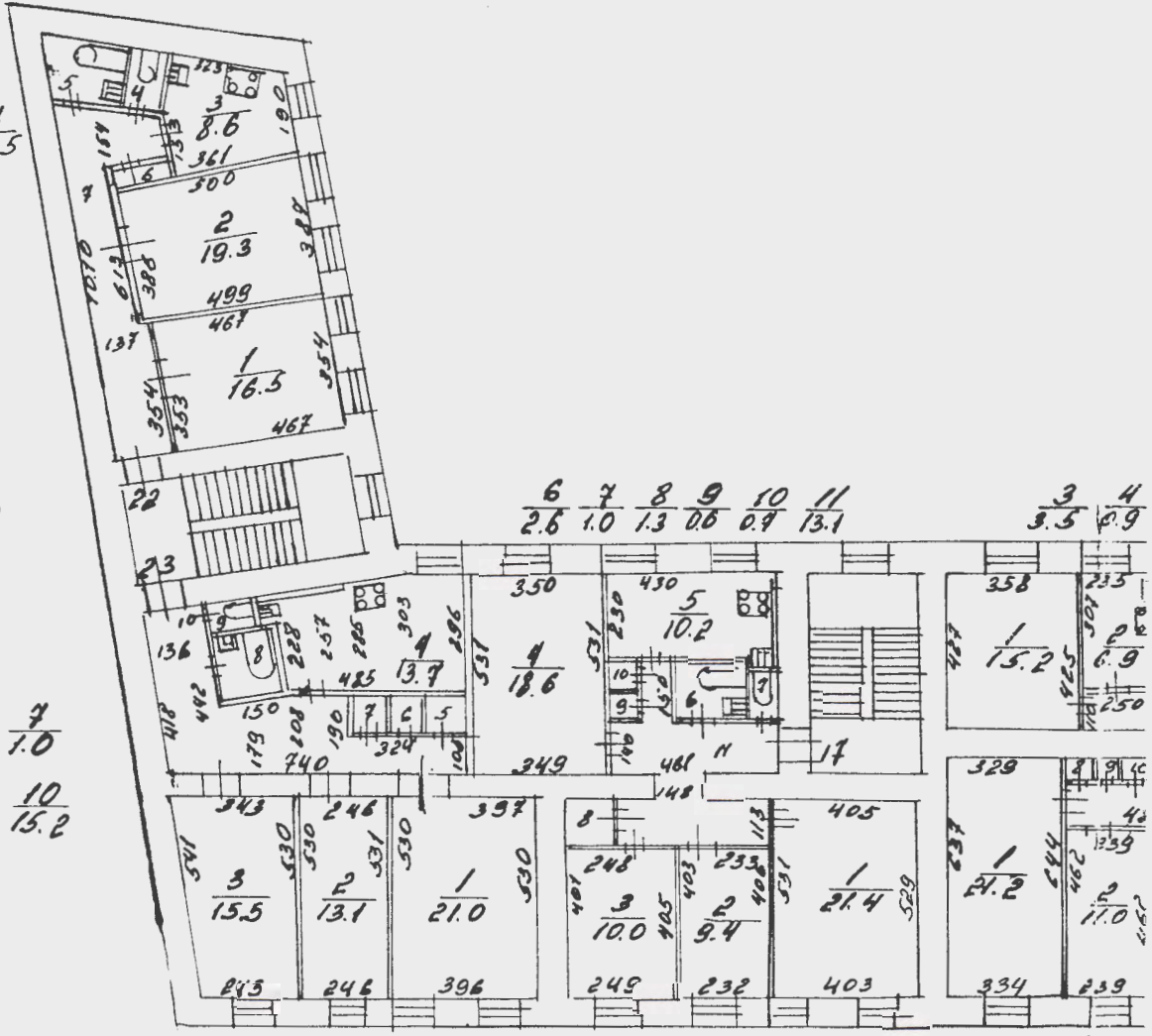
пер.

# План 2 этажа

$\frac{4}{1.3}$   $\frac{5}{3.1}$   $\frac{6}{0.7}$   $\frac{7}{13.5}$

$h=3.00$

$\frac{5}{1.1}$   $\frac{6}{1.0}$   $\frac{7}{1.0}$   
 $\frac{8}{2.6}$   $\frac{9}{1.0}$   $\frac{10}{15.2}$



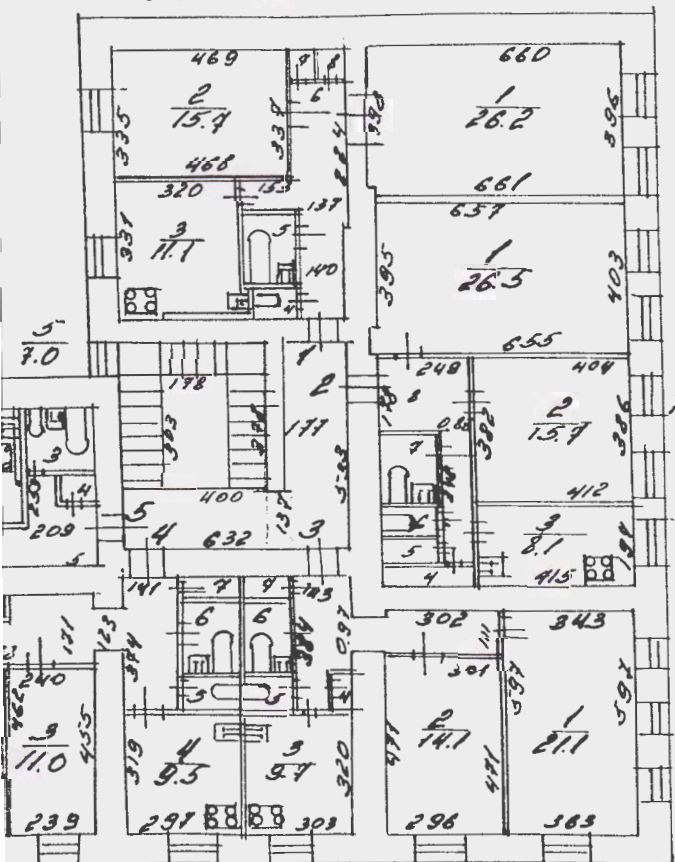
$\frac{6}{2.6}$   $\frac{7}{1.0}$   $\frac{8}{1.3}$   $\frac{9}{0.6}$   $\frac{10}{0.9}$   $\frac{11}{13.1}$

$\frac{3}{3.5}$   $\frac{4}{0.9}$

$h=3.00$

$\frac{5}{1.3}$   $\frac{6}{2.7}$   $\frac{7}{1.0}$   $\frac{8}{0.5}$

$\frac{4}{1.0} \quad \frac{5}{2.6} \quad \frac{6}{10.4} \quad \frac{4}{0.4} \quad \frac{8}{0.4}$



$\frac{4}{1.5} \quad \frac{5}{1.1} \quad \frac{6}{1.3} \quad \frac{7}{2.7} \quad \frac{8}{4.5}$

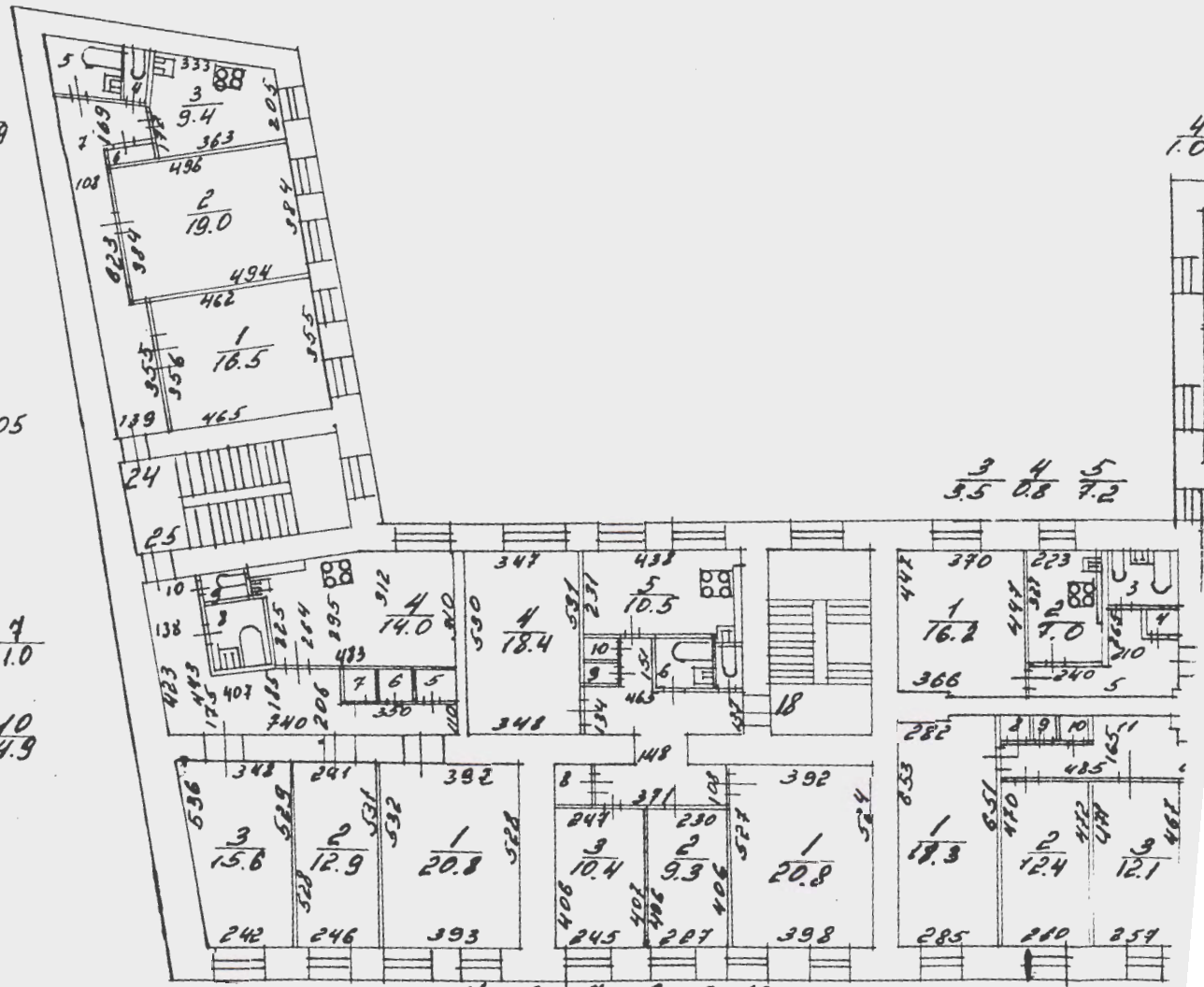
$\frac{4}{0.5} \quad \frac{5}{1.3} \quad \frac{6}{2.6} \quad \frac{7}{1.0} \quad \frac{8}{9.1}$

$\frac{9}{13.4} \quad \frac{10}{13.0} \quad n=3.68$

$\frac{5}{3.1} \quad \frac{6}{0.7} \quad \frac{7}{13.9}$

h=3.05

$\frac{5}{7.1} \quad \frac{6}{0.9} \quad \frac{7}{1.0}$   
 $\frac{8}{2.6} \quad \frac{9}{1.0} \quad \frac{10}{14.9}$

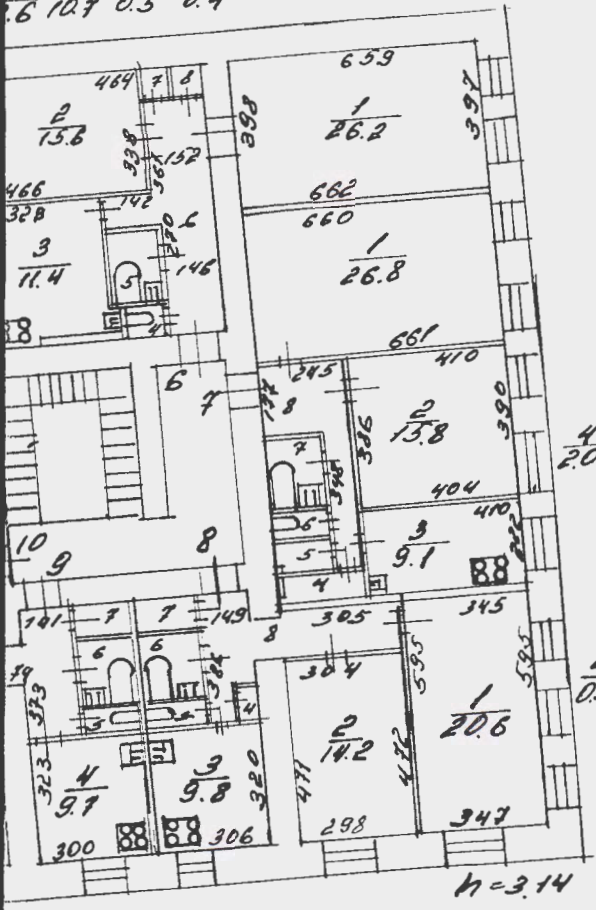


$\frac{3}{3.5} \quad \frac{4}{0.8} \quad \frac{5}{7.2}$

$\frac{11}{12.7} \quad \frac{8}{2.7} \quad \frac{7}{1.1} \quad \frac{8}{1.2} \quad \frac{9}{0.8} \quad \frac{10}{0.6}$   
 $h=2.97$   
 $\frac{5}{1.3} \quad \frac{6}{2.9} \quad \frac{7}{1.0} \quad \frac{8}{0.5} \quad \frac{9}{0.5}$

$\frac{4}{1.3}$

$\frac{5}{1.6}$   $\frac{6}{10.7}$   $\frac{7}{0.5}$   $\frac{8}{0.4}$



$\frac{4}{20}$   $\frac{5}{10}$   $\frac{6}{1.2}$   $\frac{7}{2.6}$   $\frac{8}{1.4}$

$\frac{4}{0.5}$   $\frac{5}{1.3}$   $\frac{6}{2.7}$   $\frac{7}{1.1}$   $\frac{8}{9.2}$

$n=3.14$

$\frac{10}{0.5}$   $\frac{11}{12.5}$

# План 4 этажа

$\frac{4}{1.3} \frac{5}{3.2} \frac{8}{0.6} \frac{7}{14.4}$

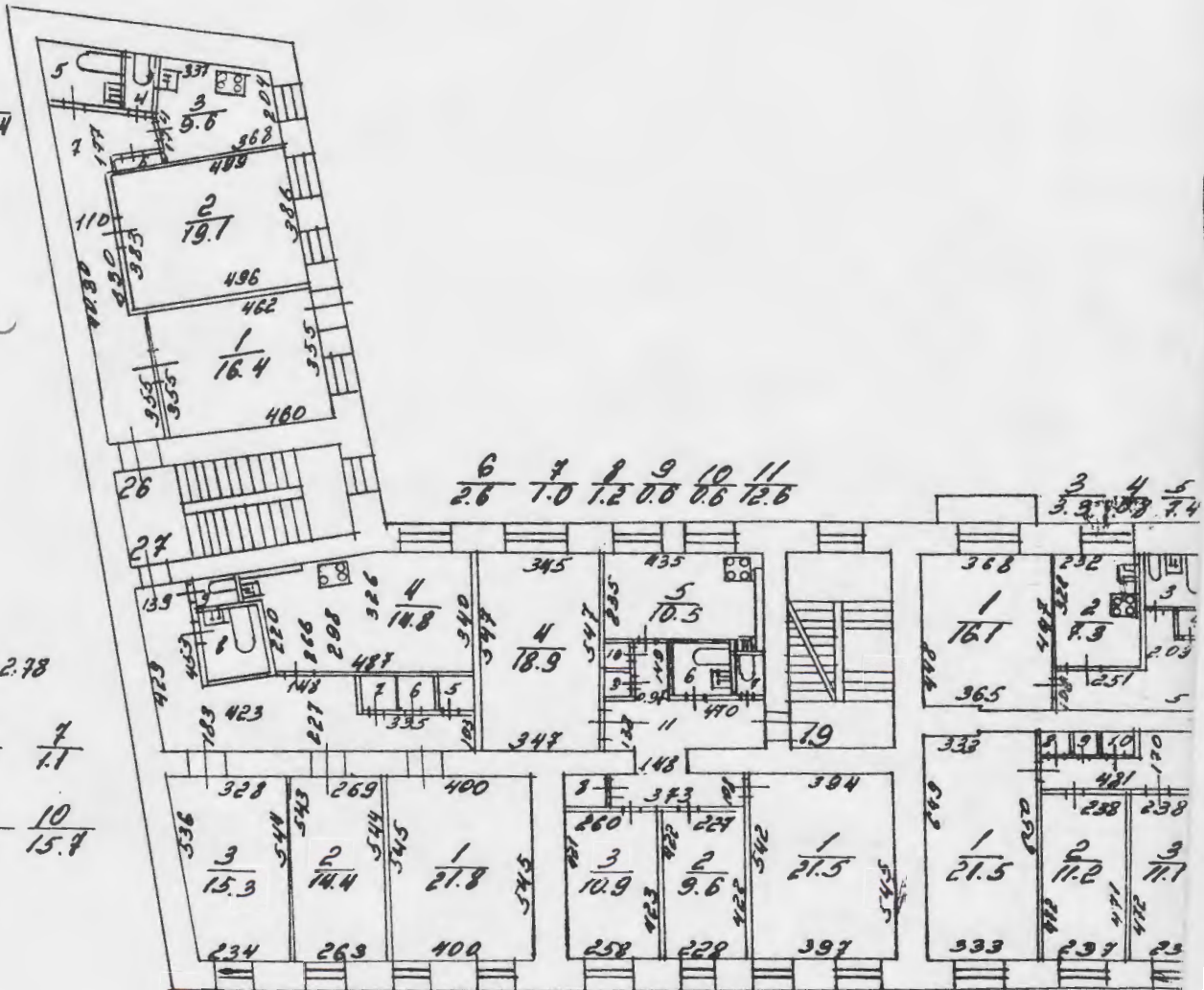
64,2

$h=2.78$

$\frac{5}{1.0} \frac{6}{1.0} \frac{7}{1.1}$   
 $\frac{8}{2.6} \frac{9}{1.0} \frac{10}{15.7}$

$\frac{6}{2.6} \frac{7}{1.0} \frac{8}{1.2} \frac{9}{0.8} \frac{10}{0.6} \frac{11}{12.6}$

$\frac{3}{3.2} \frac{4}{1.0} \frac{5}{7.4}$



$h=2.80$

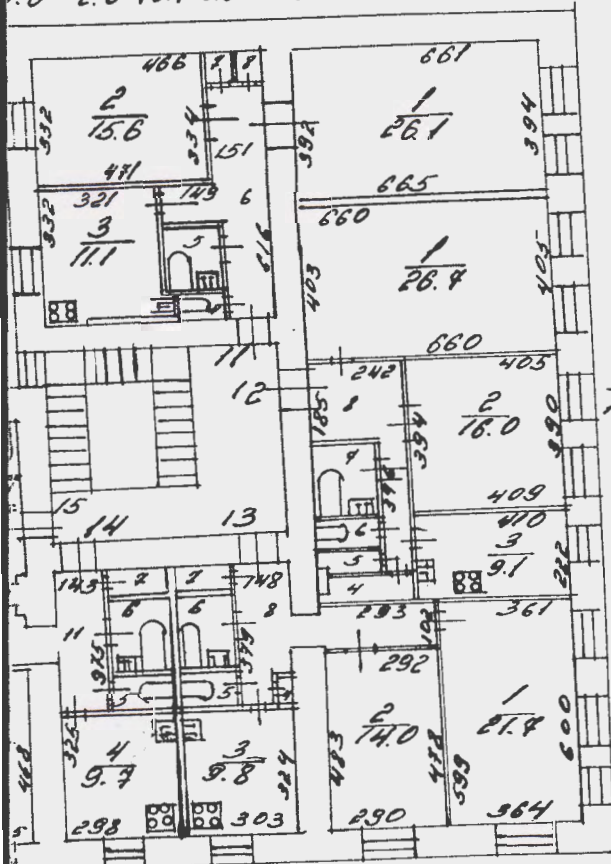
$\frac{5}{1.4} \frac{6}{2.7} \frac{7}{1.0} \frac{8}{0.5} \frac{9}{0.5}$

193,5

57,2



$\frac{4}{1.0}$   $\frac{5}{2.6}$   $\frac{6}{10.7}$   $\frac{7}{0.6}$   $\frac{8}{0.5}$



$\frac{4}{1.9}$   $\frac{5}{0.9}$   $\frac{6}{7.2}$   $\frac{7}{2.7}$   $\frac{8}{7.4}$

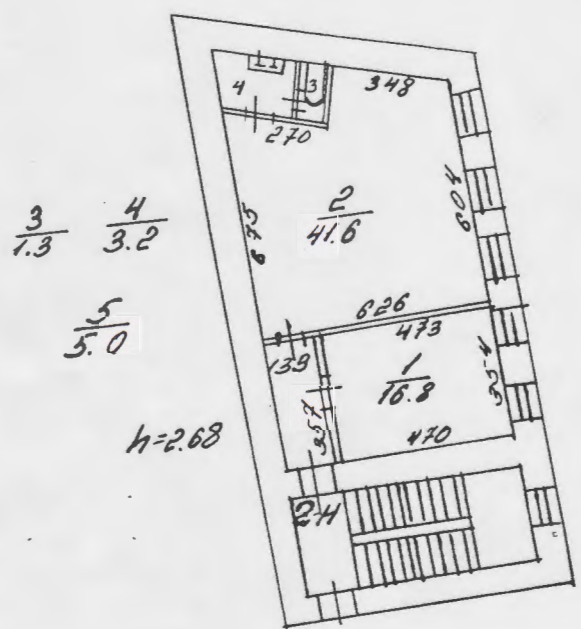
$\frac{4}{0.5}$   $\frac{5}{1.4}$   $\frac{6}{2.6}$   $\frac{7}{10}$   $\frac{8}{8.6}$

203, 4

$\frac{10}{0.5}$   $\frac{11}{12.4}$

h = 3.28

# План 5 этажа



По составлению на 18.08.87.

Инженер П.И.Ф. [Signature] / Рубан А.И.